

增量式磁电编码器写零校准器

操作指导书

上海鲸华航空科技有限公司

目录

一、概要	2
二、适用产品	2
三、写零校准器面板说明	2
四、指示灯状态说明	2
五、写零校准器连接说明	3
六、写零操作说明	3
七、校准操作说明	4
八、故障诊断表	4

使用前请仔细阅读此说明书，以便正确使用，并妥善保存，以备随时参考。

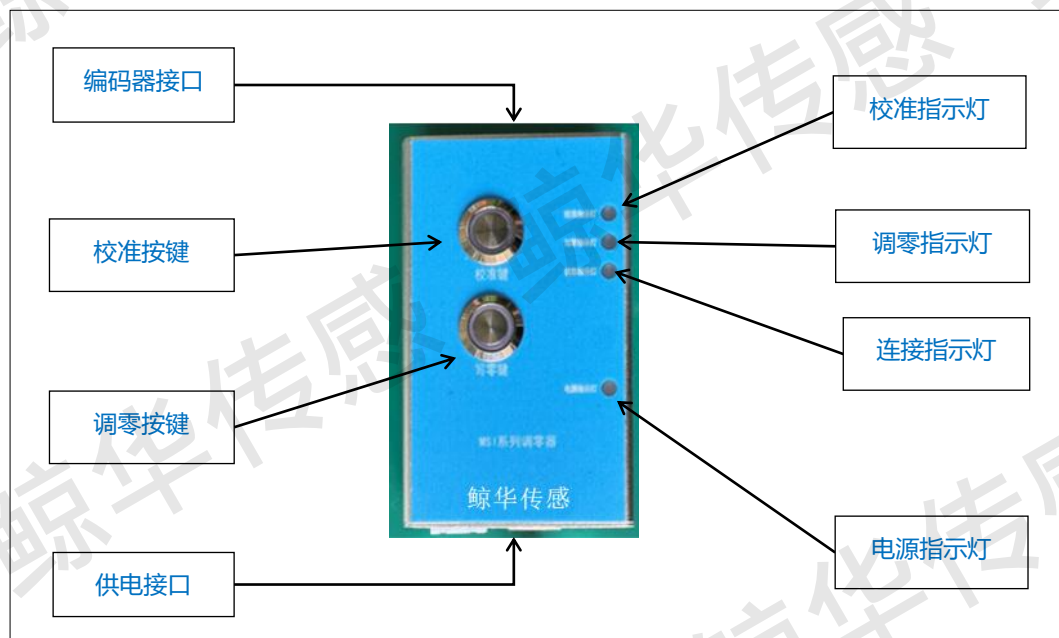
一、概要

本操作指导书详细介绍了鲸华传感旗下的 MIS35 系列增量分体式磁电编码器在应用过程中，对编码器写零位及校正的操作指导。

二、适用产品

产品类别	产品名称
增量磁电编码器	2500 线增量分体式磁电编码器

三、写零校准器面板说明



四、指示灯状态说明

操作	指示灯状态	说明
连接说明	连接指示灯常亮	编码器在线
	连接指示灯常灭	编码器断线
调零键按下 1 次	调零指示灯闪烁	正在写零
	调零指示灯常亮并且“滴”一声	写零成功
	调零指示灯常灭并且连续“滴”三声	写零失败
校准键按下 1 次	校准指示灯闪烁	正在校准
	校准指示灯常亮并且“滴”一声	校准成功
	校准指示灯常灭并且连续“滴”三声	校准失败

五、写零校准器连接说明

4.1 接通调零的 USB 线 (如图 1 所示), 并将调零器 USB 线接通电源 (电脑 USB 或充电宝均可), 调零器会发出“滴”一声, 此时红色电源指示灯亮起, 表明调零器已接通电源(如图 2), 并将 DB9 线端与调零器相连 (如图 3), 此时调零器准备工作完毕;



图1



图2



图3

4.2 将装配好的编码器的待写零位电机通以直流电进行锁轴, 一般将电流调整至电机额定电流的 1.5 倍进行锁轴:

4.3 将 8P 端子与需写零的编码器连接, 此时绿色状态指示灯亮起, 表明编码器已连接(如图 4 及图 5);

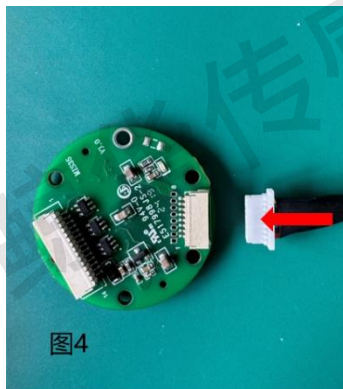


图4



图5

六、调零操作说明

按下调零器上的写零按键, 蓝色写零指示灯闪烁, 待听到“滴”一声后, 并且蓝色写零指示灯常亮, 表明写零完成, 拔下 8P 端子即可(如图 6);



图6

七、校准操作说明

将被校准电机安装在对托台上，启动主托电机，并将电机速度调整至 1500rpm，速度稳定后，按下调零器上的校准按钮，橙色校准指示灯闪烁，待听到“滴”一声后，橙色校准指示灯常亮，表明校准完成，拔下 8P 端子即可；

八、故障诊断表

序号	调零器位置	正常状态	故障描述	自查指导
1	电源指示灯	接通电源常亮	红色电源指示灯不亮	1、排查电源是否打开； 2、排查线缆是否通断正常； 3、调零器发回公司检测维修；
2	按键指示灯	接通电源常亮	按键光源灯不亮	1、电源指示灯不亮，自查序号 1 故障； 2、电源指示灯亮，内部按键断线，发回公司维修；
3	状态指示灯	接通编码器常亮	状态指示灯不亮	1、排查 DB9 线缆的 8P 端子是否通断正常； 2、排查编码器板端 8P 端子内插针是否歪针； 3、编码器正常状态下，调零器发回公司检测维修；
4	写零指示灯	1、未写零状态下，该指示灯不亮起； 2、写零状态下，该指示灯闪烁后常亮；	写零指示灯不闪烁或不亮	1、重新连接编码器后再次尝试； 2、编码器故障，发回公司检测维修；
5	校准指示灯	1、未校准状态下，该指示灯不亮起； 2、校准状态下，该指示灯闪烁后常亮；	写零指示灯不闪烁或不亮	1、重新连接编码器后再次尝试； 2、编码器故障，发回公司检测维修；

联系方式：

上海鲸华航空科技有限公司

公司地址：中国（上海）自由贸易试验区临港新片区海洋一路 333 号 1 号楼、2 号楼

厂址：浙江省嘉兴市南湖区南溪东路 1955 号 4 幢

联系电话：陈经理 13600559547

技术支持：王 工 18368388098

网址：www.Janhaor.com